



La Gemmothérapie Sensible : Prendre soin de Soi grâce aux Bourgeons et à la connexion aux Arbres



Présentation du Projet :

D'Âme Nature est une micro-structure poétique de **production de gemmothérapie**. Elle a vu le jour en 2016, quand j'ai découvert l'univers des bourgeons et que j'ai décidé d'intégrer le conseil des macérats de gemmothérapie à ma pratique de thérapie manuelle.

C'est une entité composée de **différents acteurs** :

- Tout d'abord **les arbres** qui offrent leurs bourgeons,
- Moi, **Oriane**, qui cueille, fabrique les macérats et qui porte le projet
- **Lucie**, qui répond aux mails, envoie les commandes et fabrique les boîtes-test
- **Les producteurs** qui produisent les matières premières : cognac en biodynamie et miel d'acacia biologique.
- **Vous !** Celles et ceux qui utilisent et conseillent les produits et celles et ceux qui participent aux stages et aux formations.

C'est une structure vivante et mouvante qui a pour vocation de créer **des préparations issues de l'intelligence du vivant** et de **restaure notre vitalité** en retrouvant une connexion à soi-même et aux différents règnes.

Pour ce faire, je propose des macérats issus d'une **cueillette sensible** et **des stages de transmission** pour prendre soin de soi au naturel grâce à la gemmothérapie, à la connexion à Soi, aux arbres et au Vivant.

La cueillette sensible

Une cueillette simple, au plus près du Vivant



Au printemps, dans des endroits préservés de la pollution, généralement en forêt ou en montagne, je prélève de petites quantités de bourgeons, en étant à **l'écoute de l'arbre** et de ce qu'il offre. La cueillette sensible nécessite tout d'abord une bonne **connexion à soi-même**, pour pouvoir ensuite établir une **connexion avec les arbres** et entrer dans leur univers vibratoire.

Ainsi, je prends le temps de rencontrer les plantes que je cueille, d'établir un lien d'amitié avec elles et **je cueille uniquement ce qui est offert, à l'écoute des indications de la plante**. Ce type de cueillette permet de récolter non seulement les bourgeons et leurs principes actifs mais aussi des informations et des qualités beaucoup plus subtiles qui pourront **agir sur nos corps énergétiques et émotionnels**. Cette pratique se rapproche des traditions anciennes qui **travaillent avec l'esprit des plantes** pour cocréer des remèdes à haut taux vibratoire.

Lors de la cueillette, les bourgeons sont plongés directement dans un mélange cognac/miel, puis macèrent au frais et à l'abri de la lumière. Le macérat obtenu est ensuite filtré et mis dans des flacons en **verre miron** qui préservent la qualité énergétique des produits.

J'ai à cœur que mes remèdes soient le plus vivant possible et je mets plutôt la priorité sur la **qualité vibratoire** que sur la standardisation des préparations. C'est pour cela que j'utilise du miel et du cognac plutôt que de la glycérine et de l'alcool de blé à 96°.

Utilisation des macérats



Les macérats de gemmothérapie sont des **compléments alimentaires** à base de bourgeons. Ils nous donnent accès à tout le potentiel de l'arbre et à l'énergie de renouveau du printemps. Ils ont pour vocation de soutenir la physiologie du corps et permettent de prendre soin de notre santé de manière naturelle. **Ce ne sont pas des médicaments** et ils ne peuvent en aucun cas se substituer à un traitement, à l'action d'un professionnel de santé et/ou à une bonne hygiène de vie.

En dehors de quelques situations spécifiques, je conseille la gemmothérapie sur le long terme, pour faire un **travail de fond ou de terrain**. Les macérats ont une action douce et globale qui permet d'**harmoniser, de régénérer et de rééquilibrer le corps et l'esprit en profondeur**. Les arbres possèdent de nombreuses clés d'évolution et de guérison qu'ils peuvent nous transmettre. Nous devons juste prendre soin de prendre le bon macérat, suffisamment longtemps pour que l'information soit intégrée.

Le **nombre de cure** à faire dépend de la constitution de la personne, de l'intensité du déséquilibre et de la capacité du corps à intégrer l'information. Généralement je conseille des **cures de 3 semaines**, pour que le corps ait le temps d'assimiler les informations de l'arbre choisi. Il est préconisé de faire une pause d'au moins 5 jours entre 2 cures pour laisser une période d'intégration à l'organisme.

La **posologie** varie de 1 à 8 gouttes par jour pour un adulte et de 1 à 3 pour un enfant, à prendre à jeun dans un verre d'eau. Avec un flacon de 20ml, vous avez donc de quoi faire environ 4 cures de 3 semaines.

Si vous avez l'élan d'utiliser la gemmothérapie mais que vous ne savez pas quel bourgeon choisir, **je propose des conseils personnalisés** en présentiel ou au téléphone. N'hésitez pas à me contacter !

Tarifs :

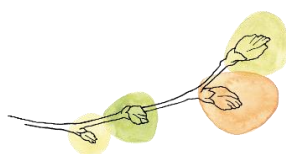
J'ai à cœur que mes préparations participent à **retisser les liens d'amitié et de cocréation entre les humains et les arbres**. Pour inviter les client.e.s de D'Âme Nature à participer à cette cocréation, je propose des **tarifs fourchette** qui vous permettent de choisir en conscience votre manière de participer à ce projet. Cela permet à chacun de se positionner en fonction de ses moyens et de son élan à contribuer. Chaque année une partie des gains réalisés par D'Âme Nature est reversée à des associations qui protègent les forêts, le Vivant et participent à préserver les passagers de notre belle planète Terre.

Flacon de 20 ml de gemmothérapie : Fourchette entre 16 et 22 euros

Conseil personnalisé en gemmothérapie : Prix libre à partir de 10 euros

Carte dessin intuitif D'Âme Nature : Prix libre à partir de 0,5 euros

Tarifs thérapeute sur demande : 12 euros par flacons à partir de 10 flacons



Contacts :

Vous pouvez retrouver D'Âme Nature sur le site oriane-d-ame-nature.fr et quelque fois sur les réseaux (facebook et instagram)

Si vous souhaitez recevoir une fois par trimestre **la lettre des conseils de saison** selon la médecine traditionnelle chinoise et être tenu au courant des stages, vous pouvez vous inscrire en ligne sur le site internet.

Vous pouvez aussi nous écrire à gemmodamenature@gmail.com

Ou contacter Oriane au **06 85 06 19 55**

Au plaisir de vous rencontrer et de construire ensemble un monde plus doux



Les stages et formations



Intervenante : Oriane Baudonnel



Je suis formée en **thérapie manuelle** (Méthode Poyet et Somatopathie) depuis 2011. A partir de 2016 j'ai commencé à conseiller la gemmotherapie à mes patients et à produire mes propres macérâts. Je me m'inscris dans la lignée de **Stephane Boistard**, qui a été mon principal enseignant et qui a développé une approche sensible de la gemmotherapie et du lien aux arbres. La qualité de présence, le lien à la plante et le respect du Vivant sont au coeur de cette approche subtile. J'ai aussi été enseignée par **Franck Ledoux, les sorcières du vercors, Michel Borel, le CFPPA de Nyons et l'école des plantes de Lyon et surtout par les arbres**, dont la sagesse ne cesse de m'émerveiller. Voilà plusieurs années que j'accompagne mes patients et que je chemine sur des voies de résilience. Le soutiens de la gemmotherapie, des arbres et de la reliance au Vivant sont pour moi des alliés inestimables. Depuis 2019 je continue à cheminer en conscience grâce aux enseignements de **Damien Chauvy et Lucie Medoc**. Je suis toujours en joie de pouvoir contribuer au bien-être et à l'évolution des personnes que j'accompagne, que ce soit au niveau physique, énergétique, émotionnel, ou spirituel. J'aime particulièrement partager des savoirs-être et savoir-faire simples, qui permettent de **grandir en conscience, de s'autonomiser et de mieux prendre soin de la Vie en nous et autours de nous**.

Des stages à la carte sur demande :

**VOUS REVEZ D'UNE FORMATION GEMMO A COTE DE
CHEZ VOUS ? A PARTIR DE 6 PERSONNES, JE ME DEPLACE !**

PARTICIPATION FINANCIERE :
**FOURCHETTE ENTRE 80 ET 160 € /PERSONNE POUR UNE
JOURNEE DE 9H A 18H**
**FOURCHETTE ENTRE 200 ET 380 € /PERSONNE POUR UN
WE DU VENDREDI 12H AU DIMANCHE 17H**

Tout public :

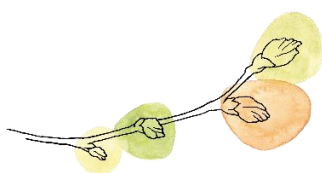
Découvrir les particularités de la gemmothérapie sensible, acquérir les premières bases pour utiliser la gemmothérapie dans le cadre familial. Présentation des macérats-clés pour accompagner les inconforts du quotidien (rhumes, sommeil, digestion, stress, ...) ainsi que les bases pour se relier aux arbres.

Pour les thérapeutes :

Pour les personnes qui voudraient découvrir ou approfondir la gemmothérapie et l'intégrer à leur pratique de soins. Présentation des particularités de la gemmothérapie sensible, l'utilisation de l'intuition et du bio-test pour conseiller les macérats ainsi que les propriétés et personnalités de quelques arbres de référence. Module de spécialisation gynéco et pédiatrie sur demande.

En immersion :

Minimum 2 jours et demi : Plonger dans l'univers des arbres, développer ses capacités de perception du subtil, approche sensible du monde végétal, techniques de reliance et de communication avec les différents règnes, méditations, réactiver ses capacités de d'évolution et d'autoguérison grâce à la présence à soi et à la connexion à la nature, médecine des éléments, transmutation intérieure en prenant appuis sur les forces de la nature.



Pour plus d'informations, visitez le site oriane-d-ame-nature.fr à l'onglet Formation

Au plaisir de vous rencontrer et de construire ensemble un monde plus doux









